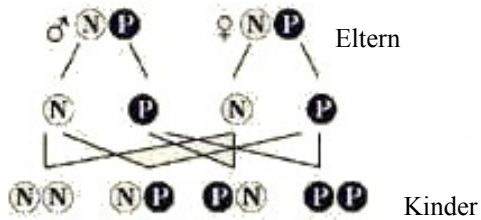


Genetisches Modell der gPRA, autosomal rezessiv

Homozygot = 2 nicht defekte Gene oder 2 gPRA Gene
 Heterozygot = 1 nicht-defektes Gen oder 1 gPRA Gen (2 verschiedene Gene)
 N = Nicht defekt, P = gPRA

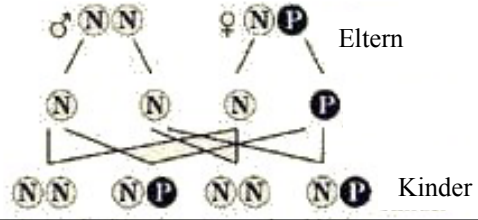
Eltern heterozygot
 gPRA Träger, gesund



healthy - carrier - ill

50 % heterozygot, gPRA-Träger, gesund
 25 % homozygot, krank
 25 % homozygot, gesund

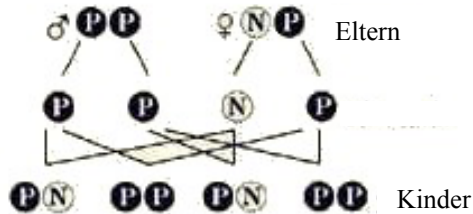
Vater homozygot, gesund
 Mutter heterozygot, gPRA Träger, gesund



gesund - Träger - gesund - Träger

50 % homozygot, gesund
 50 % heterozygot, gPRA-Träger, gesund

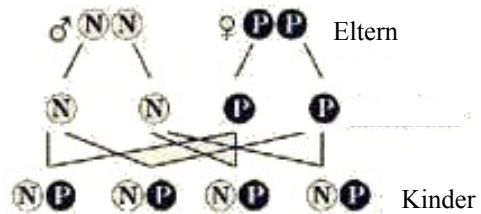
Vater homozygot, krank
 Mutter heterozygot, gPRA Träger, gesund



Träger - krank - Träger - krank -

50 % heterozygot, gPRA-Träger, gesund
 50 % homozygot, krank

Vater homozygot, gesund
 Mutter homozygot, krank



100 % gPRA-Träger, gesund